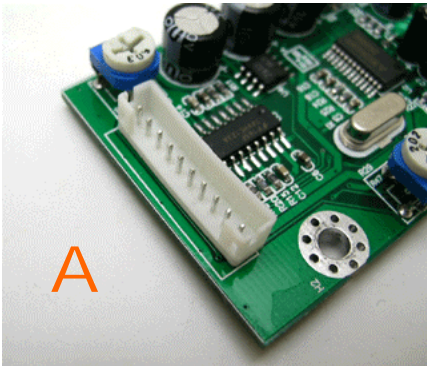
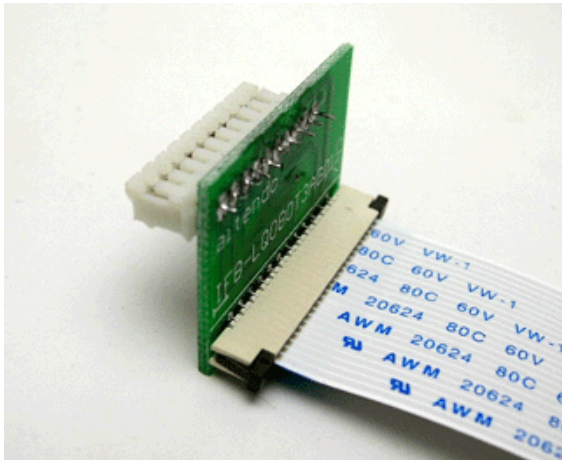
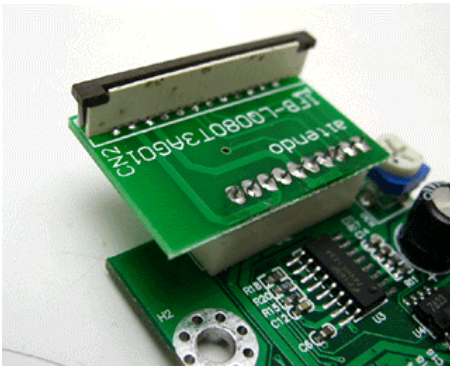
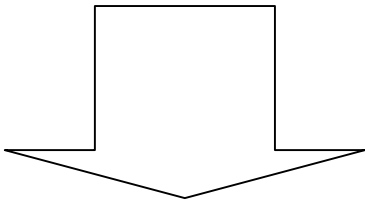
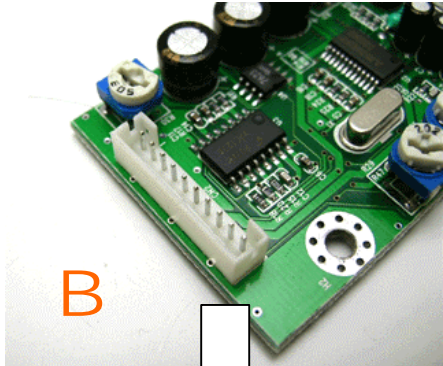


I/F 変換基板[IFB-LQ080T3AG01]



VIDEO->RGB コンバータの出力コネクタ (JST、B10B-PH-KL)の実装向きは生産ロットにより異なっております。  
写真Aの場合はコネクタの形状通りに差し込みます。写真Bの場合は、変換基板が写真Aと同じ方向で差し込みますが、コンバータ基板側のコネクタが逆となっているため、穴とピンを合わせて「無理やり」差し込むことになります。



↑ FFCケーブルの挿し込み方向

